

une personnalisation au noyau. Ainsi, même si vous ne direz, peut-être, jamais que vous utilisez « $\text{\LaTeX}3$ », vous bénéficiez de ces fonctionnalités aujourd'hui.

Joseph Wright

traduit par l'extension `DeepL` pour le navigateur `Firefox`,
révision et correction par Yvon Henel.

Références

- [1] Joseph WRIGHT. *The Mythical LaTeX3*. Consulté le 27 avril 2025. Nov. 2024. URL : <https://www.texdev.net/2024/11/11/the-mythical-latex3>.



🔍 À LA RECHERCHE DES FONTES DE CE NUMÉRO

Que ne découvre-t-on pas en utilisant la commande `fc-list` ? Ou en explorant le répertoire `/usr/local/texlive/2024/texmf-dist/fonts/opentype/`, et au sein de celui-ci, le répertoire `public/` ?

Un dossier m'a attiré l'œil : `qualitytype`. J'ignorais totalement ce dont il s'agissait, et l'instruction `texdoc qualitytype`⁶⁶ ne m'a guère éclairé sur ce point : ces fontes ont été créées par `QualityType`, et grâce à un certain John Colletti, ces fontes sont disponibles sous licence libre (la licence `SIL`, sur laquelle nous écrivons un jour un article⁶⁷) et ont été placées là en 2019 par un nommé Daniel Benjamin Miller en vue d'un futur package [1]. Le dossier contient la version `OpenType`, datant de 2009, des 151 fontes originales de 1992. Et me voilà bien avancé.

J'ai entrepris de tester quelques-unes de ces fontes, tout simplement en insérant la commande `\setmainfont{<fonte>}`, et j'ai été heureusement surpris par leur variété. Quelle heureuse surprise que de voir apparaître la fonte `QTabbie` !

66. Ce dossier fait partie de la distribution `TEX Live` : il est donc logique d'essayer d'en apprendre plus à son propos grâce à cette commande.

67. Voir la note 32, au bas de la page 24 de la *Lettre* 54.

FIGURE 1 – QTabbie, la première des fontes QualiType par ordre alphabétique



Pensant à la *Lettre*, et échaudé par l'absence de petites capitales dans de nombreuses fontes (les fidèles lecteurs de la présente publication sont habitués à ce phénomène et aux différentes solutions de remplacement trouvées par la rédaction), j'ai illico cherché celles-ci grâce à la commande `otfinfo -f` cherchant les *features*⁶⁸ `smcp & c2sc`. J'ai été déçu : chacune de ces fontes ne propose qu'une fonctionnalité :

kern Kerning

Rien d'étonnant à cela si ces fontes sont en déshérence depuis 1992.

J'ai néanmoins continué à explorer ce répertoire. J'y ai découvert des fontes très similaires à des fontes très largement distribuées, au point que leurs noms évoquent de célèbres fontes sans que le doute soit permis : Helvet, Basker, Bodini, Bookmann etc., sans compter un Garomand qui évoque évidemment le Garamond. On y trouve également une fonte OldGoudy qui n'est pas sans rappeler la célèbre fonte Goudy Old Style, à ceci près que dans ce nom, OldGoudy, ce n'est plus le style qui est ancien mais le créateur des caractères. Je ne savais trop qu'en penser, puis je suis tombé sur une fonte très inspirée du Peignot de Cassandre, ici dénommée... QTPeignoir : là, j'ai arrêté de penser.

J'ai cherché des informations sur QualiType, et je n'en ai trouvé que peu. C'est sur l'indispensable site de Luc Devroye⁶⁹ que j'ai trouvé la page⁷⁰ la plus informative, qui m'a indiqué que cette société fut fondée « en 1991 en tant que fonderie de caractères numériques et développeur d'outils logiciels de gestion de polices pour Windows », et qu'elle fut pionnière en matière « de gestion de polices pour Windows avec son logiciel FontHandler et le système breveté QualiType Font Sentry pour la gestion automatique des polices⁷¹ ». Je me suis étonné qu'une société fondée en 1991 soit capable de sortir rien moins que 151 fontes l'année suivante, mais j'ai arrêté là mes recherches⁷²

68. Fonctionnalités.

69. De Luc Devroye, rappelons l'excellent article *Formatons les formats de fonte!* paru en 2006 dans la quarante-sixième livraison des *Cahiers GUTenberg*. [2]

70. <https://luc.devroye.org/fonts-26839.html>.

71. Gestion automatique des polices, en anglais *Automatic Font Management (AFM)*... ce qui n'est pas sans évoquer les *Adobe Font Metrics (AFM)*!

72. Il va de soi que nous serions ravis d'en savoir plus, et qu'un éventuel article sur l'histoire de QualiType trouverait sa place dans les publications de l'association.

pour en revenir à mon exploration de ce répertoire.

J'ai rapidement choisi de composer la *Lettre* en QTBookmann : la version QualiType du Bookman, un caractère largement répandu, inspiré du caractère anglo-saxon Old Style Antique, qui date de 1869 et qui était à l'origine une version grasse du caractère Old Style gravé dans les années 1850 par Alexander Phemister pour la fonderie édimbourgeoise Miller & Richard. Cette fonte a été utilisée en photocomposition avant que d'être adaptée par Ed Benguiat en 1975 pour la fonderie rrc. Depuis, Monotype en a sorti une version digitale, URW++ aussi, et cette dernière version a été libérée pour le projet Ghostscript, ce qui a permis à la fonderie GUST de l'intégrer à leur collection T_EX Gyre sous le nom de Bonum, laquelle dispose de petites capitales.

Comme d'habitude, après avoir vérifié le nom du fichier correspondant à T_EX Gyre Bonum, la commande :

```
otfinfo -i `kpsewhich texgyrebonum-regular.otf`
```

m'a indiqué comment le déclarer.

Exemple 7

```
1 $ otfinfo -i `kpsewhich texgyrebonum-regular.otf`
2 Family:           TeX Gyre Bonum
3 Subfamily:        Regular
4 Full name:         TeXGyreBonum-Regular
5 PostScript name:  TeXGyreBonum-Regular
6 Mac font menu name: TeX Gyre Bonum Regular
7 Version:           Version 2.004;PS 2.004;hotconv 1.0.49;
                    makeotf.lib2.0.14853
8 Unique ID:         2.004;UKWN;TeXGyreBonum-Regular
9 Trademark:         Please refer to the Copyright section for
                    the font trademark attribution notices.
10 Copyright:        Copyright 2006, 2009 for TeX Gyre
                    extensions by B. Jackowski and J.M. Nowacki (on behalf of
                    TeX users groups). This work is released under the GUST Font
                    License -- see http://tug.org/fonts/licenses/
                    GUST-FONT-LICENSE.txt for details.
11 Vendor ID:         UKWN
12 Permissions:      Unknown (12)
```

Les instructions sont donc :

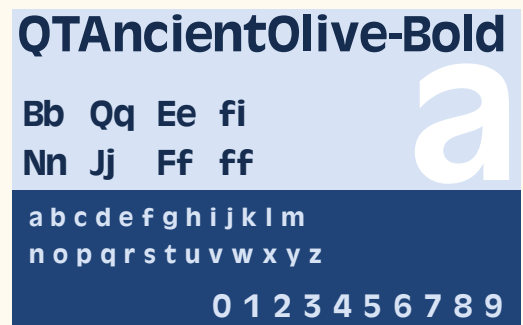
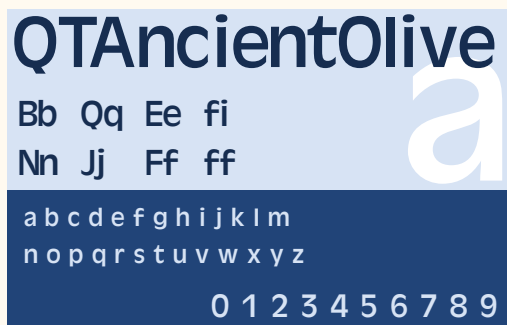
Exemple 8

```
1 \setmainfont{QTBookmann}[SmallCapsFont=TeXGyreBonum-Regular,
2   SmallCapsFeatures={Letters=SmallCaps}]
```

Outre les fontes courantes citées plus haut, j'ai découvert dans la collection QualiType divers caractères gothiques ou de titrage qui peuvent rendre de grands services. J'ai pensé en présenter quelques-uns, puis je me suis dit que je ferais aussi bien de les présenter *tous*. Vous les trouverez ci-après.

Quelques notes sur la présentation : ces exemples ont été générés auto-

matiquement par un script. Ils ont ensuite été retouchés à la main car je désirais que toutes les images aient les mêmes dimensions, et certains noms de police étaient trop longs pour la largeur de l'image. Dans ce cas, j'en ai modifié le corps, de manière à ce que le nom ne dépasse pas les limites de l'image. Et j'ai parfois modifié le corps du « a » blanc qui figure au-dessous à droite. En revanche, le corps des huit paires de lettres (Bb, Qq etc.) est identique d'une image à l'autre, ce qui permet de comparer les fontes. Il en va de même pour les caractères en bas de casse et les chiffres figurant dans la partie basse (sur fond bleu outremer) des images.



QT ArnieB

Bb Qq Ee fi
Nn Jj Ff ff

abcdefghijklmnopqrstuvwxyz
nopqrstuvwxyz

0 1 2 3 4 5 6 7 8 9



QT Artiston

Bb Qq Ee fi
Nn Jj Ff ff

abcdefghijklmnopqrstuvwxyz
nopqrstuvwxyz

0 1 2 3 4 5 6 7 8 9



QT Avanti

Bb Qq Ee fi
Nn Jj Ff ff

abcdefghijklmnopqrstuvwxyz
nopqrstuvwxyz

0 1 2 3 4 5 6 7 8 9



QT Avanti-Italic

Bb Qq Ee fi
Nn Jj Ff ff

abcdefghijklmnopqrstuvwxyz
nopqrstuvwxyz

0 1 2 3 4 5 6 7 8 9



QT Atchen

Bb Qq Ee fi
Nn Jj Ff ff

abcdefghijklmnopqrstuvwxyz
nopqrstuvwxyz

0 1 2 3 4 5 6 7 8 9



QT Basker

Bb Qq Ee fi
Nn Jj Ff ff

abcdefghijklmnopqrstuvwxyz
nopqrstuvwxyz

0 1 2 3 4 5 6 7 8 9



QT Basker-Italic

Bb Qq Ee fi
Nn Jj Ff ff

abcdefghijklmnopqrstuvwxyz
nopqrstuvwxyz

0 1 2 3 4 5 6 7 8 9



QT Basker-Bold

Bb Qq Ee fi
Nn Jj Ff ff

abcdefghijklmnopqrstuvwxyz
nopqrstuvwxyz

0 1 2 3 4 5 6 7 8 9



QT Beckman

Bb Qq Ee fi
Nn Jj Ff ff

abcdefghijklmnopqrstuvwxyz
nopqrstuvwxyz

0 1 2 3 4 5 6 7 8 9



QT Black Forest

Bb Qq Ee fi
Nn Jj Ff ff

abcdefghijklmnopqrstuvwxyz
nopqrstuvwxyz

0 1 2 3 4 5 6 7 8 9



QTBengal

Bb Qq Ee fi
Nn Jj Ff ff

a

abcdefghijklmnopqrstuvwxyz
0 1 2 3 4 5 6 7 8 9

QTBengal-Bold

Bb Qq Ee fi
Nn Jj Ff ff

a

abcdefghijklmnopqrstuvwxyz
0 1 2 3 4 5 6 7 8 9

QTBlimpo

Bb Qq Ee fi
Nn Jj Ff ff

a

abcdefghijklmnopqrstuvwxyz
0 1 2 3 4 5 6 7 8 9

QTBodini

Bb Qq Ee fi
Nn Jj Ff ff

a

abcdefghijklmnopqrstuvwxyz
0 1 2 3 4 5 6 7 8 9

QTBodini-Italic

*Bb Qq Ee fi
Nn Jj Ff ff*

a

*abcdefghijklmnopqrstuvwxyz
0 1 2 3 4 5 6 7 8 9*

QTBodini-Bold

Bb Qq Ee fi
Nn Jj Ff ff

a

abcdefghijklmnopqrstuvwxyz
0 1 2 3 4 5 6 7 8 9

QTBodiniPoster

Bb Qq Ee fi
Nn Jj Ff ff

a

abcdefghijklmnopqrstuvwxyz
0 1 2 3 4 5 6 7 8 9

QTBodiniPoster-Italic

*Bb Qq Ee fi
Nn Jj Ff ff*

a

*abcdefghijklmnopqrstuvwxyz
0 1 2 3 4 5 6 7 8 9*

QTBookmann

Bb Qq Ee fi
Nn Jj Ff ff

a

abcdefghijklmnopqrstuvwxyz
0 1 2 3 4 5 6 7 8 9

QTBookmann-Italic

*Bb Qq Ee fi
Nn Jj Ff ff*

a

*abcdefghijklmnopqrstuvwxyz
0 1 2 3 4 5 6 7 8 9*

QTBookmann-Bold

Bb Qq Ee fi
Nn Jj Ff ff

a

abcdefghijklmnopqrstuvwxyz
abcdefghijklmnopqrstuvwxyz

0 1 2 3 4 5 6 7 8 9

QTBookmann-BoldItalic

Bb Qq Ee fi
Nn Jj Ff ff

a

abcdefghijklmnopqrstuvwxyz
abcdefghijklmnopqrstuvwxyz

0 1 2 3 4 5 6 7 8 9

QTBoulevard

Bb Qq Ee fi
Nn Jj Ff ff

a

abcdefghijklmnopqrstuvwxyz
abcdefghijklmnopqrstuvwxyz

0 1 2 3 4 5 6 7 8 9

27BrushStroke

Bb Qq Ee fi
Nn Jj Ff ff

a

abcdefghijklmnopqrstuvwxyz
abcdefghijklmnopqrstuvwxyz

0 1 2 3 4 5 6 7 8 9

QTCaligulatype

Bb Qq Ee fi
Nn Jj Ff ff

a

abcdefghijklmnopqrstuvwxyz
abcdefghijklmnopqrstuvwxyz

0 1 2 3 4 5 6 7 8 9

QTCanaithtype

Bb Qq Ee fi
Nn Jj Ff ff

a

abcdefghijklmnopqrstuvwxyz
abcdefghijklmnopqrstuvwxyz

0 1 2 3 4 5 6 7 8 9

QTCascadetype

Bb Qq Ee fi
Nn Jj Ff ff

a

abcdefghijklmnopqrstuvwxyz
abcdefghijklmnopqrstuvwxyz

0 1 2 3 4 5 6 7 8 9

QTCaslanOpen

Bb Qq Ee fi
Nn Jj Ff ff

a

abcdefghijklmnopqrstuvwxyz
abcdefghijklmnopqrstuvwxyz

0 1 2 3 4 5 6 7 8 9

QTCaslan

Bb Qq Ee fi
Nn Jj Ff ff

a

abcdefghijklmnopqrstuvwxyz
abcdefghijklmnopqrstuvwxyz

0 1 2 3 4 5 6 7 8 9

QTCaslan-Italic

Bb Qq Ee fi
Nn Jj Ff ff

a

abcdefghijklmnopqrstuvwxyz
abcdefghijklmnopqrstuvwxyz

0 1 2 3 4 5 6 7 8 9

QTCaslan-Bold

Bb Qq Ee fi
Nn Jj Ff ff

abcdefghijklmnopqrstuvwxyz
0 1 2 3 4 5 6 7 8 9



QTCaslan-BoldItalic

Bb Qq Ee fi
Nn Jj Ff ff

abcdefghijklmnopqrstuvwxyz
0 1 2 3 4 5 6 7 8 9



QTCasual

Bb Qq Ee fi
Nn Jj Ff ff

abcdefghijklmnopqrstuvwxyz
0 1 2 3 4 5 6 7 8 9



QTChanceryType

Bb Qq Ee fi
Nn Jj Ff ff


abcdefghijklmnopqrstuvwxyz
0 1 2 3 4 5 6 7 8 9



QTChanceryType-Italic

Bb Qq Ee fi
Nn Jj Ff ff

abcdefghijklmnopqrstuvwxyz
0 1 2 3 4 5 6 7 8 9



QTChanceryType-Bold

Bb Qq Ee fi
Nn Jj Ff ff

abcdefghijklmnopqrstuvwxyz
0 1 2 3 4 5 6 7 8 9



QTChicagoland

Bb Qq Ee fi
Nn Jj Ff ff


abcdefghijklmnopqrstuvwxyz
0 1 2 3 4 5 6 7 8 9



QTKlaytAbiet

Bb Qq Ee fi
Nn Jj Ff ff

abcdefghijklmnopqrstuvwxyz
0 1 2 3 4 5 6 7 8 9



QTCloisteredMonk

Bb Qq Ee fi
Nn Jj Ff ff

abcdefghijklmnopqrstuvwxyz
0 1 2 3 4 5 6 7 8 9



QTCoronation

Bb Qq Ee fi
Nn Jj Ff ff

abcdefghijklmnopqrstuvwxyz
0 1 2 3 4 5 6 7 8 9



QTDeuce

Bb Qq Ee fi
Nn Jj Ff ff

A

ABCDEFGHIJKLM
NOPQRSTUVWXYZ

0 1 2 3 4 5 6 7 8 9

QTDoghaus

Bb Qq Ee fi
Nn Jj Ff ff

a

abcdefghijklm
nopqrstuvwxyz

0 1 2 3 4 5 6 7 8 9

QTDoghausHeavy

Bb Qq Ee fi
Nn Jj Ff ff

a

abcdefghijklm
nopqrstuvwxyz

0 1 2 3 4 5 6 7 8 9

QTDoghausLight

Bb Qq Ee fi
Nn Jj Ff ff

a

abcdefghijklm
nopqrstuvwxyz

0 1 2 3 4 5 6 7 8 9

QTDublinIrish

Bb Qq Ee fi
Nn Jj Ff ff

a

abcdefghijklm
nopqrstuvwxyz

0 1 2 3 4 5 6 7 8 9

QTEraType

Bb Qq Ee fi
Nn Jj Ff ff

a

abcdefghijklm
nopqrstuvwxyz

0 1 2 3 4 5 6 7 8 9

QTEraType-Bold

Bb Qq Ee fi
Nn Jj Ff ff

a

abcdefghijklm
nopqrstuvwxyz

0 1 2 3 4 5 6 7 8 9

QTEurotype

Bb Qq Ee fi
Nn Jj Ff ff

a

abcdefghijklm
nopqrstuvwxyz

0 1 2 3 4 5 6 7 8 9

QTEurotype-Bold

Bb Qq Ee fi
Nn Jj Ff ff

a

abcdefghijklm
nopqrstuvwxyz

0 1 2 3 4 5 6 7 8 9

QTFloraline

Bb Qq Ee fi
Nn Jj Ff ff

abcdefghijklmnopqrstuvwxyz
0123456789



QTFloraline-Bold

Bb Qq Ee fi
Nn Jj Ff ff

abcdefghijklmnopqrstuvwxyz
0123456789



QTFlorencia

Bb Qq Ee fi
Nn Jj Ff ff

abcdefghijklmnopqrstuvwxyz
0123456789



QZFraktur

Bb Qq Ee fi
Nn Jj Ff ff

abcdefghijklmnopqrstuvwxyz
0123456789



QTFrank

Bb Qq Ee fi
Nn Jj Ff ff

abcdefghijklmnopqrstuvwxyz
0123456789



QTFrankHeavy

Bb Qq Ee fi
Nn Jj Ff ff

abcdefghijklmnopqrstuvwxyz
0123456789



QTFrizQuad

Bb Qq Ee fi
Nn Jj Ff ff

abcdefghijklmnopqrstuvwxyz
0123456789



QTFrizQuad-Bold

Bb Qq Ee fi
Nn Jj Ff ff

abcdefghijklmnopqrstuvwxyz
0123456789



QTFuture

Bb Qq Ee fi
Nn Jj Ff ff

abcdefghijklmnopqrstuvwxyz
0123456789



QTFuture-Italic

Bb Qq Ee fi
Nn Jj Ff ff

abcdefghijklmnopqrstuvwxyz
0123456789



QTFuturePoster

Bb Qq Ee fi
Nn Jj Ff ff

abcdefghijklmnopqrstuvwxyz
0 1 2 3 4 5 6 7 8 9

QTGHOULFACE

BB QQ EE FI
NN JJ FF FF

ABCDEFGHIJKLM
NOPQRSTUVWXYZ
0 1 2 3 4 5 6 7 8 9

QTGraphLite

Bb Qq Ee fi
Nn Jj Ff ff

abcdefghijklmnopqrstuvwxyz
0 1 2 3 4 5 6 7 8 9

QTGREECE

BB QQ EE FI
NN JJ FF FF

ABCDEFGHIJKLM
NOPQRSTUVWXYZ
0 1 2 3 4 5 6 7 8 9

QTGaromand

Bb Qq Ee fi
Nn Jj Ff ff

abcdefghijklmnopqrstuvwxyz
0 1 2 3 4 5 6 7 8 9

QTGaromand-Italic

*Bb Qq Ee fi
Nn Jj Ff ff*

*abcdefghijklmnopqrstuvwxyz
0 1 2 3 4 5 6 7 8 9*

QTGaromand-Bold

Bb Qq Ee fi
Nn Jj Ff ff

abcdefghijklmnopqrstuvwxyz
0 1 2 3 4 5 6 7 8 9

QTGaromand-BoldItalic

*Bb Qq Ee fi
Nn Jj Ff ff*

*abcdefghijklmnopqrstuvwxyz
0 1 2 3 4 5 6 7 8 9*

QTGRAVEURE

BB QQ EE FI
NN JJ FF FF

ABCDEFGHIJKLM
NOPQRSTUVWXYZ
0 1 2 3 4 5 6 7 8 9

QTGRAVEURE-BOLD

BB QQ EE FI
NN JJ FF FF

ABCDEFGHIJKLM
NOPQRSTUVWXYZ
0 1 2 3 4 5 6 7 8 9

QTHandwriting

Bb Qq Ee fi
Nn Jj Ff ff

a b c d e f g h i j k l m
n o p q r s t u v w x y z

0 1 2 3 4 5 6 7 8 9

QTHeidelbergType

Bb Qq Ee fi
Nn Jj Ff ff

a b c d e f g h i j k l m
n o p q r s t u v w x y z

0 1 2 3 4 5 6 7 8 9

QTHelvetCnd

Bb Qq Ee fi
Nn Jj Ff ff

a b c d e f g h i j k l m
n o p q r s t u v w x y z

0 1 2 3 4 5 6 7 8 9

QTHelvetCnd-Light

Bb Qq Ee fi
Nn Jj Ff ff

a b c d e f g h i j k l m
n o p q r s t u v w x y z

0 1 2 3 4 5 6 7 8 9

QTHelvet-Black

Bb Qq Ee fi
Nn Jj Ff ff

a b c d e f g h i j k l m
n o p q r s t u v w x y z

0 1 2 3 4 5 6 7 8 9

QTHelvetCnd-Black

Bb Qq Ee fi
Nn Jj Ff ff

a b c d e f g h i j k l m
n o p q r s t u v w x y z

0 1 2 3 4 5 6 7 8 9

QTHelvet-BoldOutline

Bb Qq Ee fi
Nn Jj Ff ff

a b c d e f g h i j k l m
n o p q r s t u v w x y z

0 1 2 3 4 5 6 7 8 9

QTHoboken

Bb Qq Ee fi
Nn Jj Ff ff

a b c d e f g h i j k l m
n o p q r s t u v w x y z

0 1 2 3 4 5 6 7 8 9

QTHowardType

Bb Qq Ee fi
Nn Jj Ff ff

a b c d e f g h i j k l m
n o p q r s t u v w x y z

0 1 2 3 4 5 6 7 8 9

QTHowardTypeFat

Bb Qq Ee fi
Nn Jj Ff ff

a b c d e f g h i j k l m
n o p q r s t u v w x y z

0 1 2 3 4 5 6 7 8 9

QTImpromptu

Bb Qq Ee fi
Nn Jj Ff ff

a

abcdefghijklmnopqrstuvwxyz
 n o p q r s t u v w x y z

0 1 2 3 4 5 6 7 8 9

QTJUPITER

BB QQ EE FI
NN JJ FF FF

A

ABCDEFGHIJKLM
 NOPQRSTUVWXYZ

0 1 2 3 4 5 6 7 8 9

QTKooper

Bb Qq Ee fi
Nn Jj Ff ff

a

abcdefghijklmnopqrstuvwxyz
 n o p q r s t u v w x y z

0 1 2 3 4 5 6 7 8 9

QTKooper-Italic

Bb Qq Ee fi
Nn Jj Ff ff

a

abcdefghijklmnopqrstuvwxyz
 n o p q r s t u v w x y z

0 1 2 3 4 5 6 7 8 9

QTKorrin

Bb Qq Ee fi
Nn Jj Ff ff

a

abcdefghijklmnopqrstuvwxyz
 n o p q r s t u v w x y z

0 1 2 3 4 5 6 7 8 9

QTKorrin-Italic

Bb Qq Ee fi
Nn Jj Ff ff

a

abcdefghijklmnopqrstuvwxyz
 n o p q r s t u v w x y z

0 1 2 3 4 5 6 7 8 9

QTKung-Fu

Bb Qq Ee fi
Nn Jj Ff ff

a

abcdefghijklmnopqrstuvwxyz
 n o p q r s t u v w x y z

0 1 2 3 4 5 6 7 8 9

QTLautreeType

Bb Qq Ee fi
Nn Jj Ff ff

a

abcdefghijklmnopqrstuvwxyz
 n o p q r s t u v w x y z

0 1 2 3 4 5 6 7 8 9

QTLetterGoth

Bb Qq Ee fi
Nn Jj Ff ff

a

abcdefghijklmnopqrstuvwxyz
 n o p q r s t u v w x y z

0 1 2 3 4 5 6 7 8 9

QTLetterGoth-Italic

Bb Qq Ee fi
Nn Jj Ff ff

a

abcdefghijklmnopqrstuvwxyz
 n o p q r s t u v w x y z


0 1 2 3 4 5 6 7 8 9

QTLetterGoth-Bold

Bb Qq Ee fi
Nn Jj Ff ff

a b c d e f g h i j k l m
n o p q r s t u v w x y z

0 1 2 3 4 5 6 7 8 9




QTLetterGoth-BoldItalic

Bb Qq Ee fi
Nn Jj Ff ff

a b c d e f g h i j k l m
n o p q r s t u v w x y z

0 1 2 3 4 5 6 7 8 9



QTLinocrroll

Bb Qq Ee fi
Nn Jj Ff ff

a b c d e f g h i j k l m
n o p q r s t u v w x y z

0 1 2 3 4 5 6 7 8 9



QTLinostroke

Bb Qq Ee fi
Nn Jj Ff ff

a b c d e f g h i j k l m
n o p q r s t u v w x y z

0 1 2 3 4 5 6 7 8 9



QTLondonScroll

Bb Qq Ee fi
Nn Jj Ff ff

a b c d e f g h i j k l m
n o p q r s t u v w x y z

0 1 2 3 4 5 6 7 8 9



QTMagicMarker

Bb Qq Ee fi
Nn Jj Ff ff

a b c d e f g h i j k l m
n o p q r s t u v w x y z

0 1 2 3 4 5 6 7 8 9



QTMerryScript

Bb Qq Ee fi
Nn Jj Ff ff

a b c d e f g h i j k l m
n o p q r s t u v w x y z

0 1 2 3 4 5 6 7 8 9



QTMILITARY

BB QQ EE FI
NN JJ FF FF

A B C D E F G H I J K L M
N O P Q R S T U V W X Y Z

0 1 2 3 4 5 6 7 8 9



QTOKCorral

Bb Qq Ee fi
Nn Jj Ff ff

a b c d e f g h i j k l m
n o p q r s t u v w x y z

0 1 2 3 4 5 6 7 8 9




QTOKCorral-Cnd

Bb Qq Ee fi
Nn Jj Ff ff

a b c d e f g h i j k l m
n o p q r s t u v w x y z

0 1 2 3 4 5 6 7 8 9



QTOKCorral-Ext

Bb Qq Ee fi
Nn Jj Ff ff

abcdefghijklmnopqrstuvwxyz

0123456789




QTOldGoudy

Bb Qq Ee fi
Nn Jj Ff ff

abcdefghijklmnopqrstuvwxyz

0123456789




QTOldGoudy-Italic

*Bb Qq Ee fi
Nn Jj Ff ff*

abcdefghijklmnopqrstuvwxyz

0123456789



QTOldGoudy-Bold

**Bb Qq Ee fi
Nn Jj Ff ff**

abcdefghijklmnopqrstuvwxyz

0123456789



QTOptimum

Bb Qq Ee fi
Nn Jj Ff ff

abcdefghijklmnopqrstuvwxyz

0123456789



QTOptimum-Italic

*Bb Qq Ee fi
Nn Jj Ff ff*

abcdefghijklmnopqrstuvwxyz

0123456789



QTOptimum-Bold

**Bb Qq Ee fi
Nn Jj Ff ff**

abcdefghijklmnopqrstuvwxyz

0123456789



QTOptimum-BoldItalic

***Bb Qq Ee fi
Nn Jj Ff ff***

abcdefghijklmnopqrstuvwxyz

0123456789



QTPalatine

Bb Qq Ee fi
Nn Jj Ff ff

abcdefghijklmnopqrstuvwxyz

0123456789



QTPalatine-Italic

*Bb Qq Ee fi
Nn Jj Ff ff*

abcdefghijklmnopqrstuvwxyz

0123456789



QTPalatine-Bold

Bb Qq Ee fi
Nn Jj Ff ff

abcdefghijklmnopqrstuvwxyz

0123456789

QTPandora

Bb Qq Ee fi
Nn Jj Ff ff

abcdefghijklmnopqrstuvwxyz

0123456789

QTParisFrance

Bb Qq Ee fi
Nn Jj Ff ff

abcdefghijklmnopqrstuvwxyz

0123456789

QTPeIGNOIR-LITE

Bb Qq Ee fi
Nn Jj Ff ff

abcdefghijklmnopqrstuvwxyz

0123456789

QTPeIGNOIR

Bb Qq Ee fi
Nn Jj Ff ff

abcdefghijklmnopqrstuvwxyz

0123456789

QTPILTDOWN

BB QQ EE FI
NN JJ FF FF

ABCDEFGHIJKLM
NOPQRSTUVWXYZ

0123456789

QTPristine

Bb Qq Ee fi
Nn Jj Ff ff

abcdefghijklmnopqrstuvwxyz

0123456789

QTPristine-Italic

*Bb Qq Ee fi
Nn Jj Ff ff*

abcdefghijklmnopqrstuvwxyz

0123456789

QTPristine-Bold

Bb Qq Ee fi
Nn Jj Ff ff

abcdefghijklmnopqrstuvwxyz

0123456789

QTPristine-BoldItalic

***Bb Qq Ee fi
Nn Jj Ff ff***

abcdefghijklmnopqrstuvwxyz

0123456789

QRobotic2000

Bb Qq Ee fi
Nn Jj Ff ff

abcdefghijklmnopqrstuvwxyz
nopqrstuvwxyz

0 1 2 3 4 5 6 7 8 9



QTSanDiego

Bb Qq Ee fi
Nn Jj Ff ff

abcdefghijklmnopqrstuvwxyz
nopqrstuvwxyz

0 1 2 3 4 5 6 7 8 9




QTSchoolCentury

Bb Qq Ee fi
Nn Jj Ff ff

abcdefghijklmnopqrstuvwxyz
nopqrstuvwxyz

0 1 2 3 4 5 6 7 8 9



QTSchoolCentury-Italic

*Bb Qq Ee fi
Nn Jj Ff ff*

*abcdefghijklmnopqrstuvwxyz
nopqrstuvwxyz*

0 1 2 3 4 5 6 7 8 9




QTSchoolCentury-Bold

**Bb Qq Ee fi
Nn Jj Ff ff**

abcdefghijklmnopqrstuvwxyz
nopqrstuvwxyz

0 1 2 3 4 5 6 7 8 9




QTSchoolCentury-BoldItalic

***Bb Qq Ee fi
Nn Jj Ff ff***

*abcdefghijklmnopqrstuvwxyz
nopqrstuvwxyz*

0 1 2 3 4 5 6 7 8 9



QTSlogantype

*Bb Qq Ee fi
Nn Jj Ff ff*

*abcdefghijklmnopqrstuvwxyz
nopqrstuvwxyz*

0 1 2 3 4 5 6 7 8 9



QTSNOWCAPS

**BB QQ EE FI
NN JJ FF FF**

**ABCDEFGHIJKLM
NOPQRSTUVWXYZ**

0 1 2 3 4 5 6 7 8 9



QTSStoryTimeCaps

**Bb Qq Ee fi
Nn Jj Ff ff**

abcdefghijklmnopqrstuvwxyz
nopqrstuvwxyz

0 1 2 3 4 5 6 7 8 9



QTTheatre

**Bb Qq Ee fi
Nn Jj Ff ff**

abcdefghijklmnopqrstuvwxyz
nopqrstuvwxyz

0 1 2 3 4 5 6 7 8 9



QTTechtone

Bb Qq Ee fi
Nn Jj Ff ff

abcdefghijklmnopqrstuvwxyz

0 1 2 3 4 5 6 7 8 9




QTTechtone-Italic

Bb Qq Ee fi
Nn Jj Ff ff

abcdefghijklmnopqrstuvwxyz

0 1 2 3 4 5 6 7 8 9



QTTechtone-Bold

Bb Qq Ee fi
Nn Jj Ff ff

abcdefghijklmnopqrstuvwxyz

0 1 2 3 4 5 6 7 8 9




QTTechtone-BoldItalic

Bb Qq Ee fi
Nn Jj Ff ff

abcdefghijklmnopqrstuvwxyz

0 1 2 3 4 5 6 7 8 9




QTTimeOutline

Bb Qq Ee fi
Nn Jj Ff ff

abcdefghijklmnopqrstuvwxyz

0 1 2 3 4 5 6 7 8 9




QTTUMBLEWEED

BB QQ EE FI
NN JJ FF FF

ABCDEFGHIJKLM
NOPQRSTUVWXYZ

0 1 2 3 4 5 6 7 8 9



qtusa-uncial

BB QQ ee fi
nn JJ ff ff

abcdefghijklmnopqrstuvwxyz

0 1 2 3 4 5 6 7 8 9



QTWeise

Bb Qq Ee fi
Nn Jj Ff ff

abcdefghijklmnopqrstuvwxyz

0 1 2 3 4 5 6 7 8 9



QTWeise-Italic

Bb Qq Ee fi
Nn Jj Ff ff

abcdefghijklmnopqrstuvwxyz

0 1 2 3 4 5 6 7 8 9




QTWeise-Bold

Bb Qq Ee fi
Nn Jj Ff ff

abcdefghijklmnopqrstuvwxyz

0 1 2 3 4 5 6 7 8 9





On me reprochera sans doute d'avoir fait de cet article un catalogue. J'espère seulement que ledit catalogue aura été utile au lectorat⁷³.

Vous n'aurez pas été sans remarquer, au beau milieu de chacune des illustrations ci-dessus, l'absence de ligatures « ff » et « fi ».

Il est facile de vérifier, grâce à la commande `albatross`, qu'aucune fonte `QualiType` ne comporte la ligature « ff » (soit le caractère Unicode U+FB03) :

```
$ albatross U+FB03 | grep QT
$
```

La recherche de ce glyphe ne renvoie rien qui contienne la chaîne « QT », par laquelle commence le nom de toutes les fontes `qualitytype` : aucune n'offre donc cette ligature.

Cette absence, couplée à celle des petites capitales, m'a fait remettre en question mon choix initial : pourquoi utiliser la pauvre version de `Bookman` que propose `QualiType` quand j'ai accès, grâce à la fonderie digitale de nos homologues polonais, à sa version `TeX Gyre`, qui est de grande qualité et offre tous les caractères manquants ?

Qu'on en juge :

```
Exemple 9
1 $ otfinfo -f /usr/local/texlive/2025/texmf-dist/fonts/opentype/
   public/tex-gyre/texgyrebonum-regular.otf
2 aalt Access All Alternates
```

73. Une version tout à la fois abrégée (par le nombre de polices représentées) et colorée est disponible sur le site `fontesk.com` : <https://fontesk.com/designer/qualitytype/>. Pour ce faire, il a fallu recourir à des commandes analogues à celles qui ont permis de composer automatiquement les illustrations du présent article.

3	<code>c2sc</code>	Small Capitals From Capitals
4	<code>csp</code>	Capital Spacing
5	<code>dlig</code>	Discretionary Ligatures
6	<code>frac</code>	Fractions
7	<code>kern</code>	Kerning
8	<code>liga</code>	Standard Ligatures
9	<code>lnum</code>	Lining Figures
10	<code>onum</code>	Oldstyle Figures
11	<code>pnum</code>	Proportional Figures
12	<code>salt</code>	Stylistic Alternates
13	<code>size</code>	Optical Size
14	<code>smcp</code>	Small Capitals
15	<code>ss01</code>	Stylistic Set 1
16	<code>ss02</code>	Stylistic Set 2
17	<code>ss03</code>	Stylistic Set 3
18	<code>ss04</code>	Stylistic Set 4
19	<code>tnum</code>	Tabular Figures
20	<code>zero</code>	Slashed Zero

On a là une fonte qui offre de multiples possibilités, à comparer avec les features de QTBookmann en page 46 ! J'apprécie vraiment le travail du Gust et de sa fonderie digitale, dont j'ai parlé dans la *Lettre* 43. Outre le projet T_EX Gyre, cette fonderie a ressuscité divers caractères anciens polonais et publie *Latin Modern*⁷⁴, la version modernisée de *Computer Modern*⁷⁵, la fonte originelle de T_EX, dessinée par Donald Knuth⁷⁶. Comme les fontes T_EX Gyre sont publiées sous licence libre⁷⁷, elles ont pu être modifiées. Ainsi, des glyphes hellènes, issus du package *kerkis* d'Apostolos Syropoulos et Antonis Tsolomitis, y ont été ajoutés. De même que des lettres gothiques, de deux graisses différentes, venant de la *Leipziger Fraktur replica* de Peter Wiegel. Et des caractères vietnamiens, si prolifiques en signes diacritiques, ajoutés par Hàn Thế Thành !

J'ai donc finalement choisi de composer cette *Lettre* en T_EX Gyre Bonum ; j'espère que vous l'appréciez et que vous ne me tenez pas rigueur d'avoir annoncé, plus haut dans cet article, qu'il était composé avec une autre fonte. L'instruction de sélection de la fonte de ce numéro est donc, tout simplement :

Exemple 10

```
1 \setmainfont{TeXGyreBonum-Regular}
```

Sauf que... Herbert Voß a packagé cette fonte ! L'instruction est encore plus simple :

74. la fonte *Latin Modern* : <https://ctan.org/pkg/lm>.

75. la fonte *Computer Modern* : <https://ctan.org/pkg/cm>.

76. ... avec Hermann Zapf pour lui tenir le pinceau.


77. En l'occurrence, la licence Gust ; le sujet des licences est complexe et mérite un article dédié : que les spécialistes se manifestent ! Nous publierons leur prose avec plaisir.

Exemple 11

```
1 \usepackage{bonum-otf}
```

Oui, mais... la fonte monospace avait un œil plus petit que la fonte du texte courant, et ce à la différence de la documentation du package d'Herbert Voß!

C'est dans le code source de cette documentation que j'ai trouvé la solution. Son auteur utilise la fonte monospace Anonymous Pro, à laquelle il applique le paramètre `MatchLowerCase`, pour avoir la même hauteur d'`x` que le texte courant. J'ai préféré leur appliquer un paramètre d'agrandissement (`Scale = 1.1`) pour agrandir un peu leurs contreformes et les rapprocher de celles des caractères romains utilisés ici. Enfin, Herbert Voß étroitise légèrement ces caractères avec le paramètre `FakeStretch`, auquel il donne une valeur inférieure à 1.

Par ailleurs, les caractères sans empattements avaient également une hauteur d'`x` trop faible, et j'ai mis un certain temps à comprendre quels étaient ces caractères. La classe de la *Lettre*, `letgut`⁷⁸, utilise la fonte Biolinum pour composer des touches de clavier, par exemple comme ceci : . Vous en trouverez plusieurs dans l'article précédent, consacré à l'installation de la distribution T_EX Live, notamment en page 38. Comme je n'avais pas explicitement choisi de fonte sans empattements, la classe composait le document avec les caractères de cette dernière. J'ai fait plusieurs essais, notamment avec T_EX Gyre Heros qu'Herbert Voß utilise dans sa documentation. Mais j'ai fini par en rester à Biolinum, en augmentant simplement sa hauteur d'`x` grâce au paramètre utilisé plus haut, `Scale = 1.1`.

Le code final est donc le suivant :

Exemple 12

```
1 \usepackage{bonum-otf}
2 \setmonofont[Scale=1.1,FakeStretch=0.88]{AnonymousPro}
3 \setsansfont[Scale=1.1]{Linux Biolinum 0}
```

Je n'ai donc pas composé ce numéro à l'aide d'une fonte QualiType. J'espère néanmoins que certaines fontes QualiType vous auront intéressé. Malgré leurs défauts, elles peuvent rendre des services, notamment pour des titres : quel bonheur d'utiliser avec L^AT_EX des versions condensées ou des caractères *outline*, comme le QTHelvet-BoldOutline! Et le QTDoghausHeavy fait merveille pour les titres de certains documents. Pour incomplètes qu'elles sont, et utilisées avec le discernement nécessaire, les fontes QualiType sont bien utiles. Par ailleurs, si elles vous plaisent, et à l'instar des fondeurs polonais⁷⁹, pourquoi ne pas leur ajouter les caractères qui leur manquent? Elles sont publiées sous la licence SIL qui permet leur modification⁸⁰!

Patrick Bideault

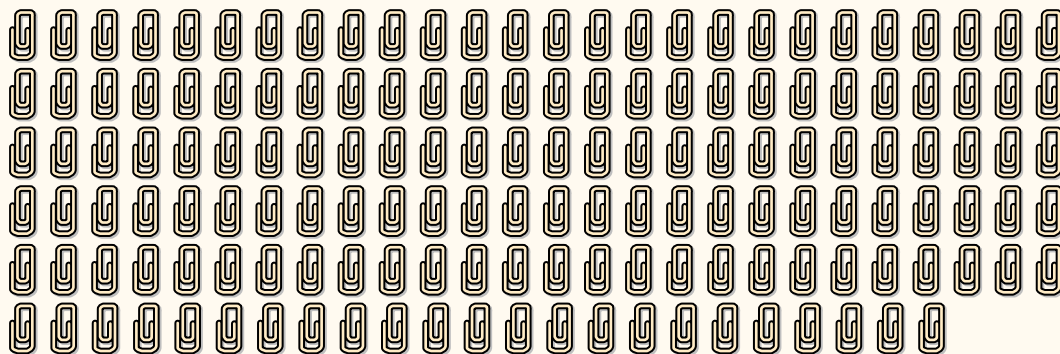
⁷⁸. Cette classe est l'œuvre de l'actuel secrétaire de l'association, Denis Bitouzé. Développée au sein de l'association, elle appartient à cette dernière; elle est hébergée sur sa forge logicielle et fait partie de toutes les bonnes distributions, ce qui permet à tout un chacun de l'utiliser... par exemple pour proposer des articles! [3]

⁷⁹. Les fondeurs en question sont des fondeurs *digitaux*. Bronisław Czech, Andrzej Marusarz, Józef Łuszczek & Szczepan Kupczak, tout champions qu'ils sont, mais plus ingambes que digitaux, ne sont pas concernés par cette mention.

⁸⁰. Voir la note 67 page 45 et la note 77 page ci-contre.

Références

- [1] Daniel Benjamin MILLER. *The QualiType font collection*. English. 2019. URL : <https://www.ctan.org/pkg/qualitytype>.
- [2] LUC DEVROYE. « Formatons les formats de fonte! » fr. In : *Cahiers GUTenberg* 46-47 (2006), p. 149-166. URL : https://www.numdam.org/item/CG_2006___46-47_149_0/.
- [3] ASSOCIATION GUTENBERG. *Documentation de la classe letgut*. 2024. URL : <https://www.ctan.org/pkg/letgut>.



EN BREF

La gestion des pourriels enfin détaillée

Nous avons à plusieurs reprises regretté ici le temps consacré aux pourriels, un peu comme un jardinier regrettant le temps passé à désherber⁸¹.

Qu'il nous soit permis de détailler comment était éliminé un seul d'entre eux jusqu'à récemment :

- si l'adresse de l'émetteur est chez un grand fournisseur type gmail, on la bannit ; si elle est chez un fournisseur du style reздо.ru : aucun risque à bannir ce nom de domaine et à le dire à spamassassin ;
- supprimer le message des archives Mailman (cela occasionne minimum deux clics par pourriel, si ce n'est plus) ;
- le déclarer sur signal-spam.fr⁸² (pour septembre 2024, on en était à 98 pourriels déclarés, rien que pour l'adresse du secrétariat), ce qui occasionne quelques clics supplémentaires ;
- et le supprimer enfin de ses propres courriels (puisque les courriels que reçoit l'association sont redistribués aux membres du bureau)...
- ... non sans l'avoir marqué comme pourriel : un clic de plus !

Fort heureusement, Denis Bitouzé a trouvé comment passer nos listes en modération a priori, ce qui permet de sélectionner tous les messages que nous souhaitons rejeter, puis de les éliminer en un seul clic. Puis Bastien Dumont a configuré la détection et le rejet automatiques de la majorité des pourriels du serveur de l'association. Le nombre de pourriels que nous devons identifier et rejeter manuellement a diminué et l'on s'en réjouit. Néanmoins, la modération a priori des courriels entraîne un délai supplémentaire dans

81. Une autre profession pratique cette pénible activité : les bibliothécaires de prêt. Qu'il nous soit permis d'imaginer qu'elle est moins pénible pour les jardiniers.

82. <https://www.signal-spam.fr/>.